

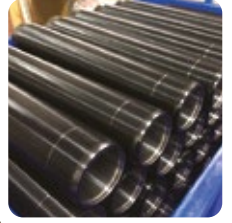
# riaction

PERFORMANCE COILOVERS



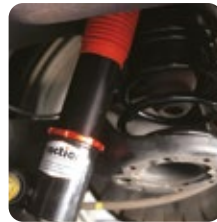
CATALOG

[www.riaction.com.tw](http://www.riaction.com.tw)



# riaction

PERFORMANCE COILOVERS





### *Sobre Nosotros.*

Desde su establecimiento en 2014, Taiwan Ria Enterprise Co., Ltd. Se ha enfocada en el desarrollo, diseño y fabricación de varias piezas de suspensión automotriz.

Basado en nuestro rico conocimiento y en todo el soporte técnico de clientes experimentados en el extranjero, los coilovers RIACTION están diseñados única y exclusivamente para aumentar el rendimiento de la suspensión de una amplia gama de vehículos, incluidos los autos de uso diario, y que aún así, puedan mantener un confort satisfactorio y un look bajo.

Con la integración de la teoría y la práctica, estamos redefiniendo el rendimiento general proporcionado por los coilovers mono-tubo.



### *About Us*

From the establishment in 2014, Taiwan Ria Enterprise Co., Ltd. has been focusing on the developments, designs and manufacturing of various automotive suspension parts.

Based on our rich knowledge and all the technical supports from experienced customers overseas, RIACTION performance coilovers are uniquely and truly designed to increase suspension performance of wide-ranging vehicles, including the daily-driving cars, and still be able to maintain satisfying comfort with better lowered looks.

With integration of theory and practice, we are redefining the overall performance provided by mono-tube coilovers.



## Tipo SS

Con una configuración de amortiguador equilibrada y un porta rodamiento superior "tipo buje" (si aplica), se recomienda usar el Tipo SS en automóviles de uso diario que requieren una altura de conducción más baja y un rendimiento de suspensión más estable con un confort aceptable.

### Características:

- Ajuste de dureza en 32 niveles.
- Ajuste de altura.
- Cuerpo de amortiguador de acero SKTM13C de 52 mm (hilo 1.5).
- Vástago endurecido S45C de 14 mm o 20 mm.
- Soportes superiores de aluminio 6061 o acero SS400 (si aplica).
- Soportes inferiores de aluminio 6061 o acero SS400 (si aplica).
- Soporte único superior "tipo buje" con porta rodamiento para MacPherson delantero (si aplica).
- Sello de aceite de Poliuretano.
- Pistón de alto flujo de aluminio de 44 mm.
- Pistón flotante de aluminio diluido.
- SAE9254 resortes doblados en frío.
- Fluido de suspensión fabricado en Europa.
- Cubre polvo de silicio.
- Freno de suspensión de Poliuretano.
- Reconstruible.



## Type SS

With balanced damping setup and unique "bush type" top mount with thrust bearing (if applicable), Type SS is recommended to be used on daily-driving cars which expect lower ride height and more stable suspension performance with acceptable comfort.

### Features:

- 32-levels damping adjustment.
- Ride height adjustment.
- O.D. 52mm STKM13C steel shock body (M52\*1.5).
- O.D. 14mm or 20mm S45C hardened piston rod.
- 6061 Aluminum or SS400 steel top mounts (if applicable).
- 6061 Aluminum or SS400 steel lower mounts (if applicable).
- Unique "bush type" top mount with thrust bearing for front MacPherson strut (if applicable).
- PU oil seal.
- O.D. 44mm Aluminum high-flow piston.
- Aluminum thinned floating piston.
- SAE9254 cold wound springs.
- European made suspension fluid.
- Silicon dust boots.
- Unique PUR bump stop.
- Rebuildable.



## Tipo LT

Diseñado para uso en carreras ocasionales. Con una configuración de amortiguación mejorada y camber plates (para el MacPherson delantero, si aplica), el Tipo LT puede proporcionar un mejor rendimiento de suspensión con un rango de ajuste de camber más amplio.

### Características:

- Ajuste de dureza en 32 niveles.
- Ajuste de altura.
- Cuerpo de amortiguador de acero SKTM13C de 52 mm (hilo 1.5).
- Vástago endurecido S45C de 14 mm o 20 mm.
- Soportes superiores de aluminio 6061 o acero SS400 (si aplica).
- Soportes inferiores de aluminio 6061 o acero SS400 (si aplica).
- Camber plate con rodamiento para MacPherson delantero (si aplica).
- Sello de aceite de Poliuretano.
- Pistón de alto flujo de aluminio de 44 mm.
- Pistón flotante de aluminio diluido.
- SAE9254 resortes doblados en frío.
- Fluido de suspensión fabricado en Europa.
- Cubre polvo de silicio.
- Freno de suspensión de Poliuretano.
- Reconstruible.



## Type LT

Designed for occasional racing use. With enhanced damping setup and camber plates (for front MacPherson strut, if applicable), Type LT can provide better suspension performance with wider camber adjustment range.

### Features:

- 32-levels damping adjustment.
- Ride height adjustment.
- O.D. 52mm STKM13C steel shock body (M52\*1.5).
- O.D. 14mm or 20mm S45C hardened piston rod.
- 6061 Aluminum or SS400 steel top mounts (if applicable).
- 6061 Aluminum or SS400 steel lower mounts (if applicable).
- Camber plate with helper bearing for front MacPherson strut (if applicable).
- PU oil seal.
- O.D. 44mm Aluminum high-flow piston.
- Aluminum thinned floating piston.
- SAE9254 cold wound springs.
- European made suspension fluid.
- Silicon dust boots.
- Unique PUR bump stop.
- Rebuildable.

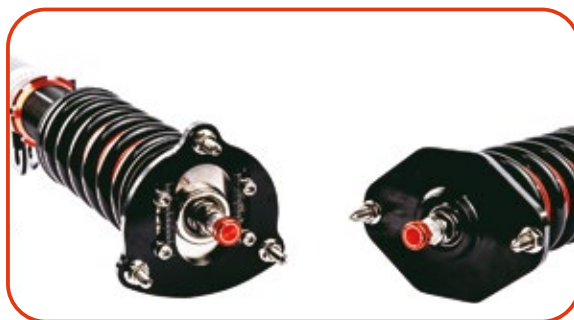


## Tipo ST

Con los soportes superiores con rodamientos de bola delanteros y traseros (camber plates para los MacPherson delanteros), como espera la mayoría de los conductores de autos de carrera, el Tipo ST puede mejorar la sensación de manejo y obtener una mejor retroalimentación de la carretera.

## Características:

- Ajuste de dureza en 32 niveles.
- Ajuste de altura.
- Cuerpo de amortiguador de acero SKTM13C de 52 mm (hilo 1.5).
- Vástago endurecido S45C de 14 mm o 20 mm.
- Soportes superiores de aluminio 6061 o acero SS400 (si aplica).
- Soportes inferiores de aluminio 6061 o acero SS400 (si aplica).
- Rodamiento de Bola superior adelante y atrás (camber plate para MacPherson delantero, si aplica).
- Sello de aceite de Poliuretano.
- Pistón de alto flujo de aluminio de 44 mm.
- Pistón flotante de aluminio diluido.
- SAE9254 resortes doblados en frío.
- Fluido de suspensión fabricado en Europa.
- Cubre polvo de silicio.
- Freno de suspensión de Poliuretano.
- Reconstruible.



## Type ST

With front and rear spherical bearing top mounts (camber plates for front MacPherson struts), as most of racing car drivers' expectation, Type ST is able to improve steering feel and gain more feedbacks from the road.

## Features:

- 32-levels damping adjustment.
- Ride height adjustment.
- O.D. 52mm STKM13C steel shock body (M52\*1.5).
- O.D. 14mm or 20mm S45C hardened piston rod.
- 6061 Aluminum or SS400 steel top mounts (if applicable).
- 6061 Aluminum or SS400 steel lower mounts (if applicable).
- Front and rear spherical bearing top mounts (camber plates for front MacPherson struts).
- PU oil seal.
- O.D. 44mm Aluminum high-flow piston.
- Aluminum thinned floating piston.
- SAE9254 cold wound springs.
- European made suspension fluid.
- Silicon dust boots.
- Unique PUR bump stop.
- Rebuildable.



## Tipo IN

La tecnología que proviene de las carreras de autos, los amortiguadores invertidos, pueden aumentar la resistencia del MacPherson a la fuerza lateral en condiciones extremas. El tipo IN puede ser una opción superior para varios tipos de carreras de autos.

### Características:

- Amortiguadores invertidos (solo para MacPherson)
- Ajuste de dureza en 32 niveles.
- Ajuste de altura.
- Cuerpo de amortiguador invertido de acero SKTM13C de 40 mm.
- Vástago endurecido S45C de 14 mm.
- Soportes superiores de aluminio 6061 o acero SS400 (si aplica).
- Soportes inferiores de aluminio 6061 o acero SS400 (si aplica).
- Camber plate con rodamiento de bola superior para MacPherson delantero, (si aplica).
- Sello de aceite de Poliuretano.
- Pistón de alto flujo de aluminio de 35 mm.
- Pistón flotante de aluminio diluido.
- SAE9254 resortes doblados en frío.
- Fluido de suspensión fabricado en Europa.
- Cubre polvo de silicio.
- Freno de suspensión de Poliuretano.
- Reconstruible.



## Type IN

The technology came from car race, inverted shocks, can highly increase MacPherson strut's resistance to lateral force under extreme condition. Type IN can be a superior option for various car races.

### Features:

- Inverted shocks (for MacPherson struts only).
- 32-levels damping adjustment.
- Ride height adjustment.
- O.D. 40mm STKM13C inverted steel shock body (inverted shocks).
- O.D. 14mm S45C hardened piston rod (inverted shocks).
- 6061 Aluminum or SS400 steel top mounts (if applicable).
- 6061 Aluminum or SS400 steel lower mounts (if applicable).
- Camber plate with helper bearing for front MacPherson strut (if applicable).
- PU oil seal.
- O.D. 35mm Aluminum high-flow piston (inverted shocks).
- Aluminum thinned floating piston.
- SAE9254 cold wound springs.
- European made suspension fluid.
- Unique PUR bump stop.
- Rebuildable.



## Tipo EX

Combinado con todos los diseños únicos de Riaction, el Tipo EX está diseñado para ajustes más precisos y de mayor rango en la amortiguación.

Ajustes de rebote / compresión de 2 o 3 vías, con válvula de retención precisa, el Tipo EX permite a los ingenieros realizar ajustes específicos para alcanzar diferentes objetivos.

El tipo EX es altamente recomendado para ser instalado y ajustado por tuners experimentados.

## Type EX

Combined with all Riaction's unique designs, Type EX is designed for more precise and wide-ranging damping adjustments.

2-way or 3-way compression/rebounding adjustments, with precise check valve, Type EX allows the engineers to do specific fine-tunings to reach different targets.

Type EX is strongly recommended to be installed and adjusted by experienced tuners.





## Tipo IE

Con todas las ventajas creadas por nuestros exclusivos depósitos externos de 2 vías / 3 vías y amortiguadores invertidos, el Tipo IE es la opción más sofisticada para autos de carrera con suspensión delantera MacPherson.

El tipo IE es altamente recomendado para ser instalado y ajustado por tuners experimentados.

## Type IE

With all the advantages created by our unique 2-way/3-way external reservoirs and inverted shocks, Type IE is the most high-end option for race cars with front MacPherson strut suspension.

Type IE is strongly recommended to be installed and adjusted by experienced tuners.



## Amortiguadores de Scooter

Basado en la rica experiencia en la fabricación de suspensiones de automóviles, Riaction se enorgullece en presentar los amortiguadores de alto rendimiento que están específicamente diseñados para motocicletas, scooters y ATV como mejoras sobresalientes.

### Características:

- Ajuste de dureza en 20 niveles.
- Resortes de precarga
- Vástago endurecido S45C de 14 mm.
- Sello de aceite de Poliuretano.
- Pistón de alto flujo de aluminio.
- Pistón flotante de aluminio.
- SAE9254 resortes doblados en frío.
- Fluido de suspensión fabricado en Europa.
- Reconstruible.



### Scooter shocks

Based on rich experiences of automotive suspension manufacturing, Riaction proudly presents high performance shocks which are specifically designed for motorbikes, scooters and ATVs as outstanding upgrades.

### Features:

- 20-levels damping adjustment.
- Spring preload available.
- O.D. 14mm S45C hardened piston rod.
- PU oil seal.
- Aluminum high-flow piston.
- Aluminum floating piston.
- SAE9254 cold wound springs.
- European made suspension fluid.
- Rebuildable.





# riaction


PERFORMANCE COILOVERS



# NISUMO

BODYS ELITE

 Nisumostore

 Nisumo\_store